

verstoep

Een groene buitenkans in Krimpen aan de Lek

Infobrief

‘Vier ruime eengezinswoningen’



Vier ruime eengezinswoningen

De *vier ruime eengezinswoningen* zijn geschikt voor gezinnen en zijn als ruim te beoordelen. De woningen hebben een oppervlakte van circa 200 vierkante meter met een eigen parkeergelegenheid.

De woning is zowel aan de voor- als achterzijde omgeven door groen. Daarnaast is de woning als duurzaam te beschouwen. Op het dak van de woning bevinden zich zonnepanelen. Tevens is de woning hoogwaardig geïsoleerd en wordt er gebruik gemaakt van warmtepompen.





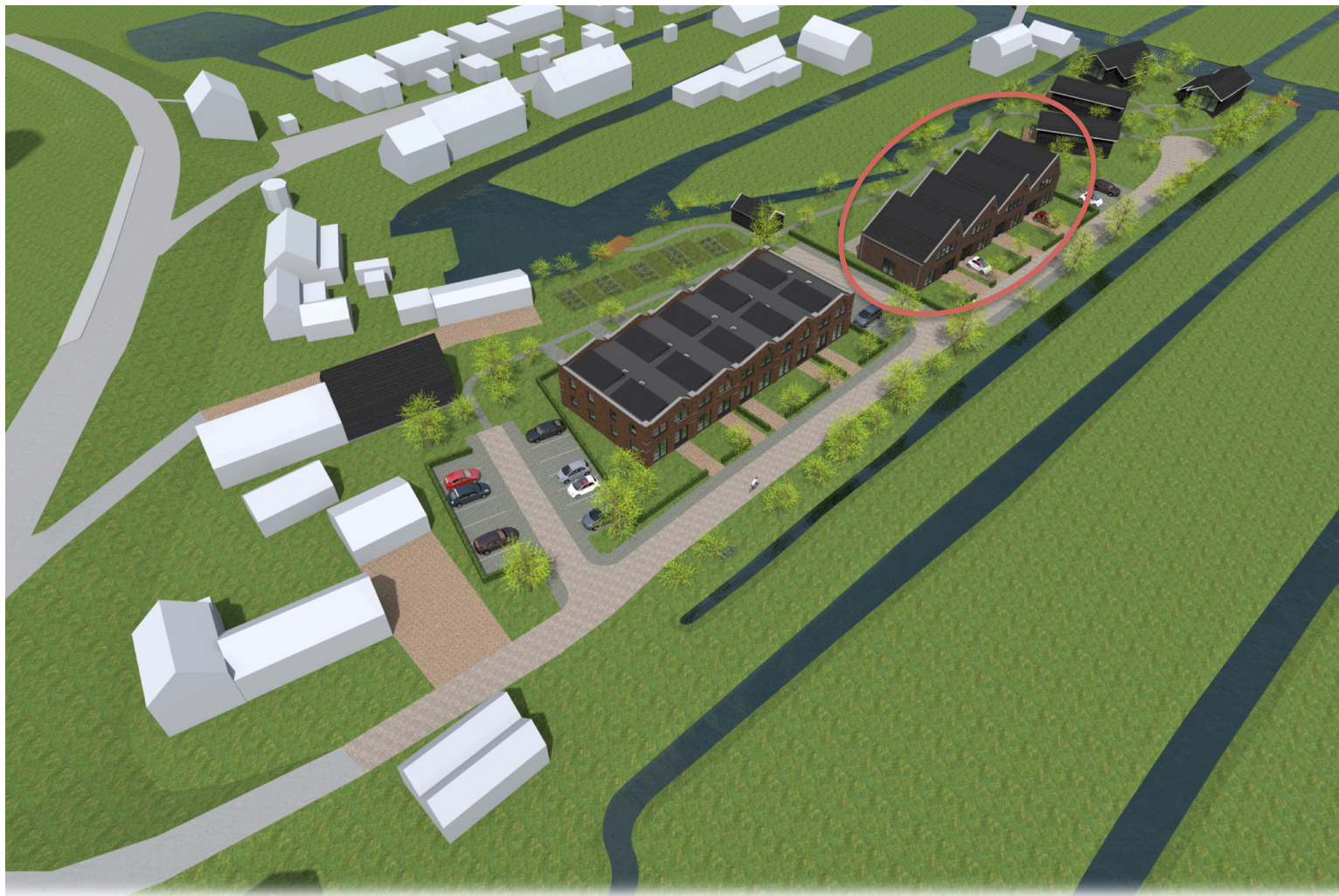
10,2

Begane grond

8,4

1^e Verdieping





verstoep

* Aan de inhoud van dit document kunnen geen rechten worden ontleend.