

Hooibergwoning “Tot hier ân toe”

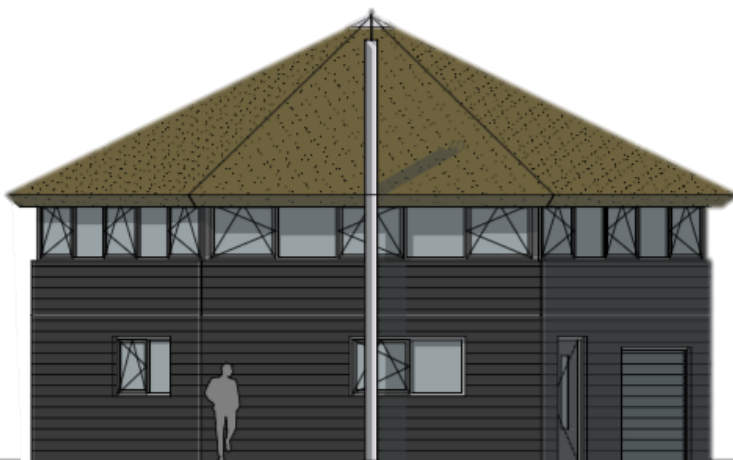


Hooibergwoning

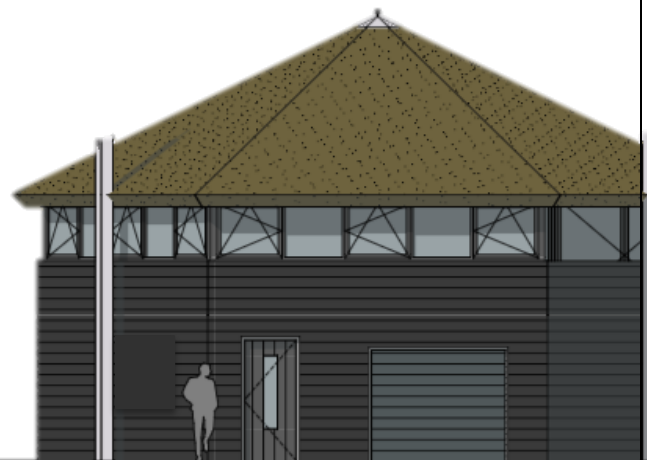
Eén van de woningtypes in de herontwikkeling is de **hooibergwoning**. Deze woning heeft een woonoppervlakte van circa 125 vierkante meter. Daarnaast heeft de woning een inpandige garage (circa 20 vierkante meter) op de begane grond en is op de eerste verdieping een loggia aanwezig (circa 9 vierkante meter).

De hooiberg wordt goed en duurzaam verbouwd, waardoor de woning over een nieuwbouwniveau beschikt.

De verdieping is omringd door ramen. Hier bevindt zich het woongedeelte, zodat men kan genieten van de omringende polderuitzichten.



Linker voorgevel – noord



Voorgevel – noordwest

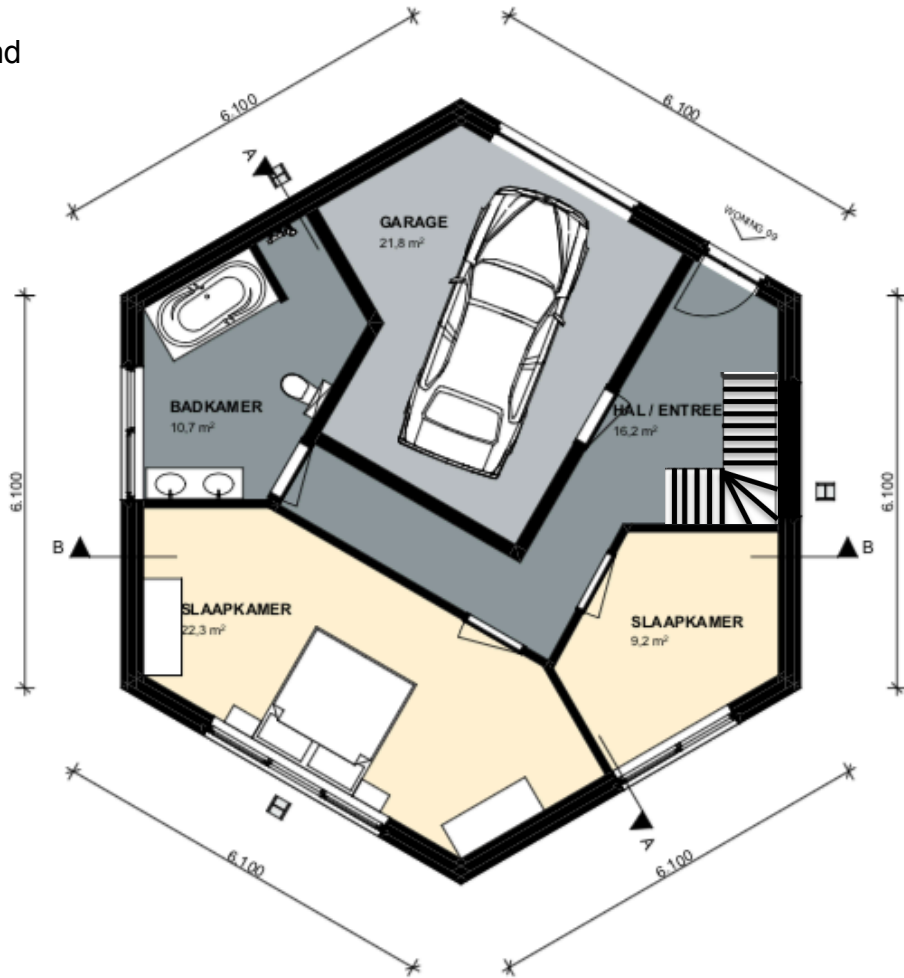


Rechter voorgevel – zuidwest



Linker achtergevel - zuid

Begane grond



1^e verdieping





* Aan de inhoud van dit document kunnen geen rechten worden ontleend.