

Zes stalwoningen “Tot hier ân toe” *Stal 2*



Zes stalwoningen

In de bestaande stalgebouwen achter de boerderij worden zes stalwoningen gerealiseerd. Deze woningen zullen als 'levensloopbestendig' getypeerd worden. Dit houdt in dat de woningen als gelijkvloers te beschouwen zijn en beschikken over een slaapkamer en badkamer op de begane grond, geen drempels hebben en goed toegankelijk zijn.

De drie woningen in stal 2 hebben een woonoppervlakte variërend tussen de 160 en 180 vierkante meter. De woningen hebben een inpandige garage en een terras. Stal 2 bevindt zich achter de hooiberg.

De stalwoningen worden 'herbouwd'. Dit houdt in dat de woningen beschikken over een nieuwbouwniveau.



Voorgevel zuid



Rechter zijgevel west



Linker zijgevel west



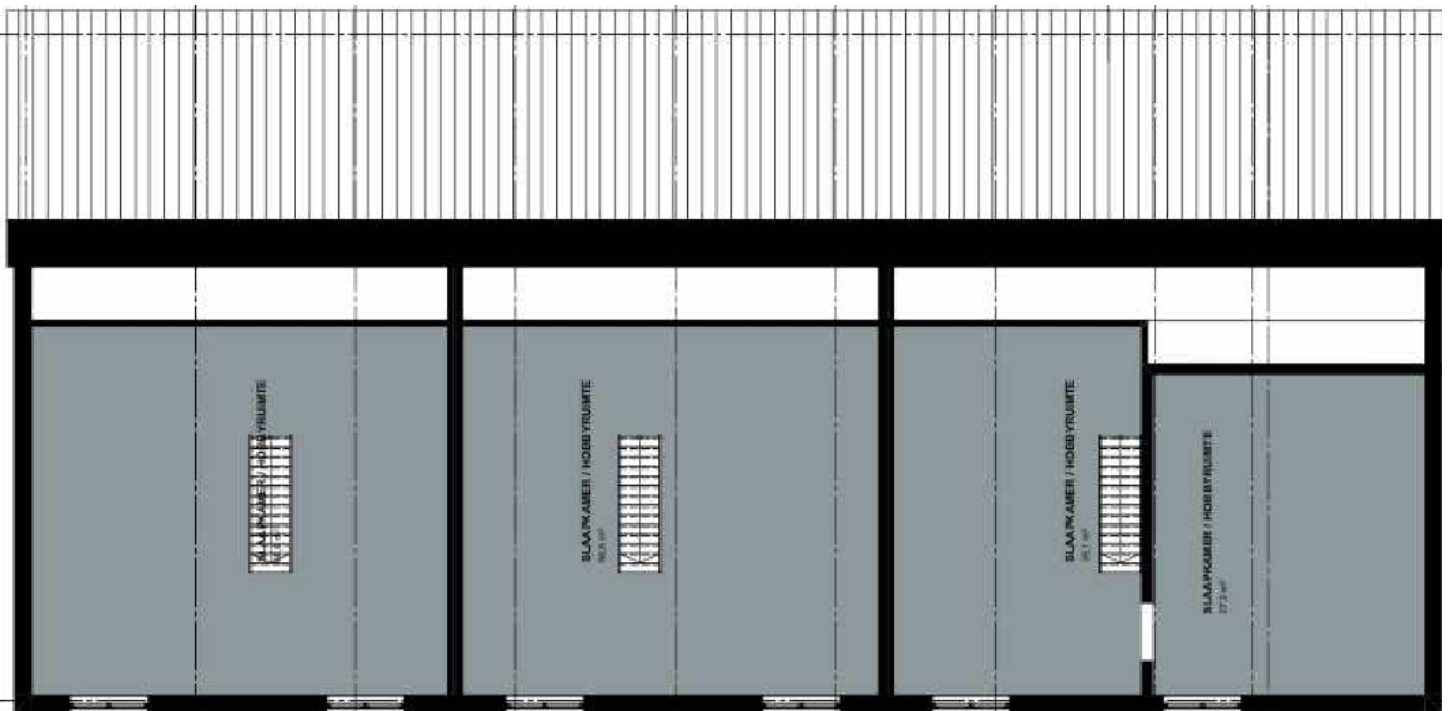
Achtergevel noord

Stal 2

Begane grond



1° Verdieping





* Aan de inhoud van dit document kunnen geen rechten worden ontleend.