

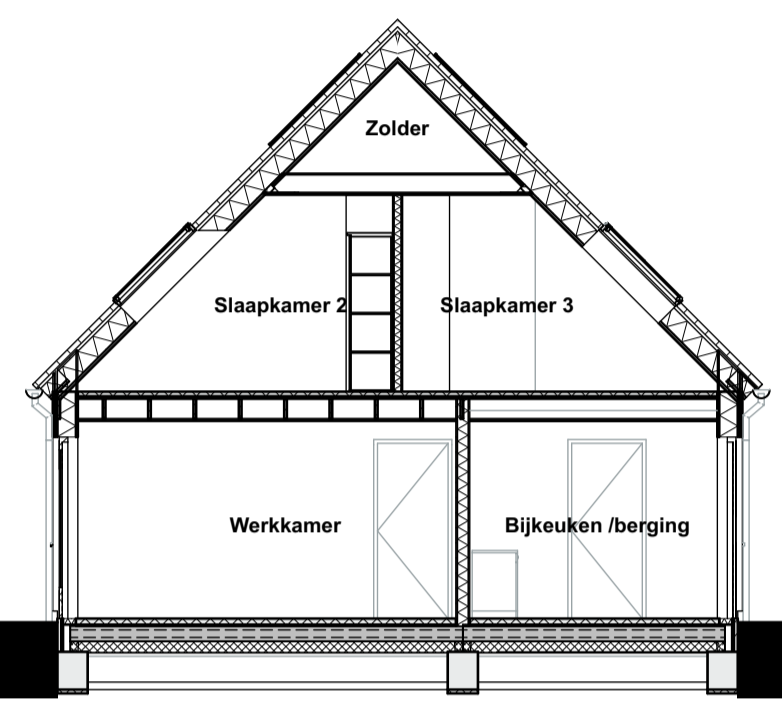


ACHTERGEVEL

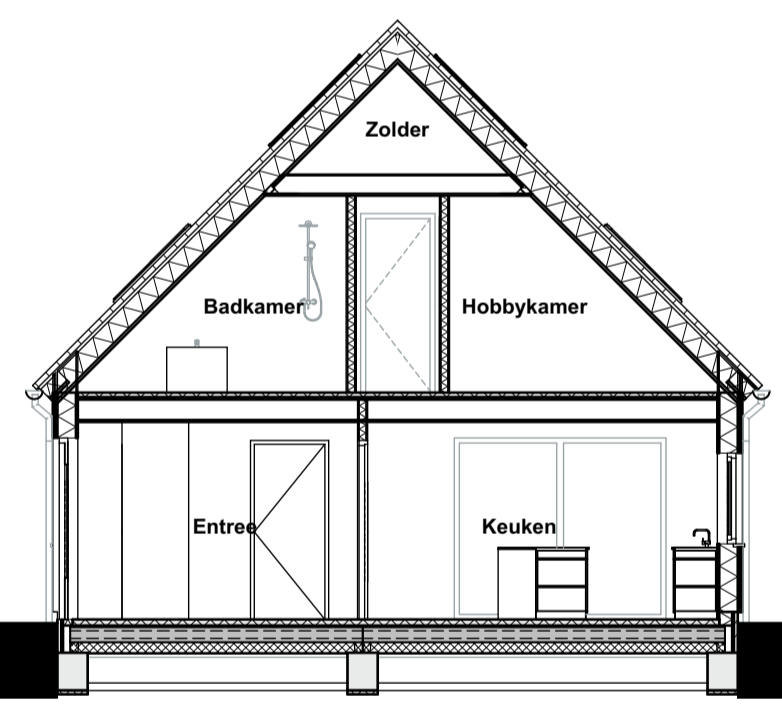
LINKER ZIJGEVEL

VOORGEVEL

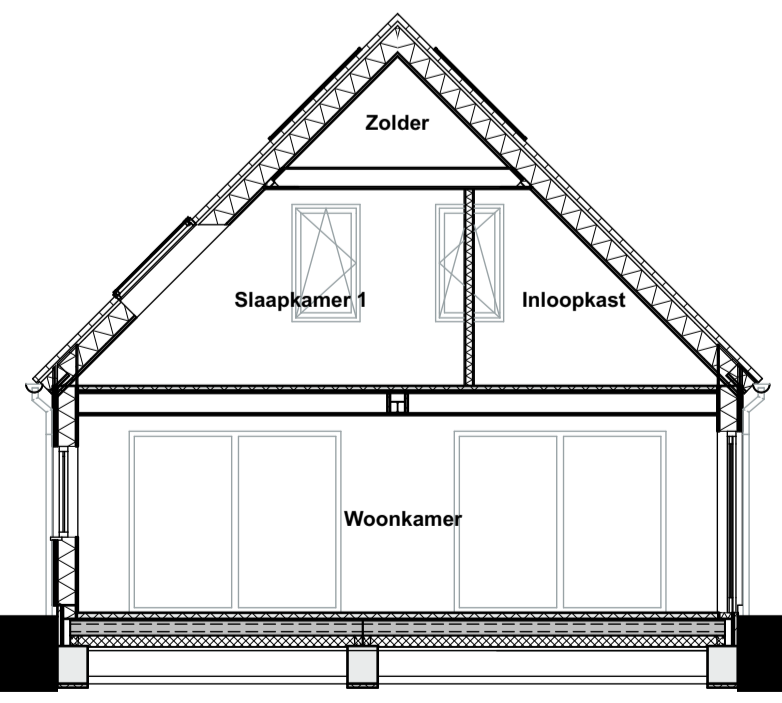
RECHTER ZIJGEVEL



DOORSNEDE A-A



DOORSNEDE B-B



DOORSNEDE C-C



- LET OP ALLE MAATVOERING IS INDICATIEF! DE AANNEEMER BEHOUDT ZICH HET RECHT OM WANDEN TE VERPLAATSEN EN WAAR NODIG LEIDINGSCHACHTEN KOVEN TOE TE PASSEN. ER KUNNEN MINIMALE WILZINGEN OPTREDEN.
- LEGENDA ELEKTRA**
- schakelaar
  - wisselschakelaar
  - wandcontactdoos met randtaarde
  - dubbele wandcontactdoos (horizontaal)
  - 1 fas smeltuur
  - loze buisleiding met trekdraad tbv kabel en/of data
  - aansluitpunt wandlichtpunt (doos)
  - aansluitpunt wandlichtpunt (pijp)
  - aansluiting plafondlichtpunt (centraaldoos)
  - th - thermostaat
  - d - deurbel
- LEGENDA DIVERSE**
- opstelplaats warmtepomp met geïntegreerde boiler
  - mechanische ventilatie afzuigpunt (1s)
  - natuurlijke ventilatie middels ventilatorrooster rookmelder NEN 2555
  - opstelplaats wasmachine / droger
  - MK - meterkast
- VASTE AANSLUITINGEN**
- Bij een wasmachine & droger opstelling wordt daar een aansluiting voor wasmachine en droger gemaakt.
- Keuken wordt voorzien van de volgende aansluitpunten:
- 1x2x dubbele wod boven het aanrecht voor algemeen gebruik
  - aansluiting koelkast
  - aansluiting combi magnetron-oven
  - aansluiting afzuigkap
  - Perflex aansluiting voor een kookplaat
  - aansluiting voor een vaatwasser



**SITUATIE | 1:1000**

**WONING LAANWIJK 4**

Projectnummer: 2917  
Project: Herinrichting Laanwijk Lopikerweg Oost 102 Lopik

Tekening: VERKOOP  
Omschrijving: verkooptekening woning 4

Oprichtgever: Versteop Bouwadvies  
Opaalstraat 5  
2872 ZR Schoonhoven

Schaal: 1:100 gevels / 1:50 plattegronden  
Datum: 15-05-2026 | CS

**versteop**

BOUWADVIES | ARCHITECTUUR | ONTWIKKELING

Opaalstraat 5 | 2872 ZR Schoonhoven | t 0182 - 32 01 11 | info@versteop.nl | www.versteop.nl