

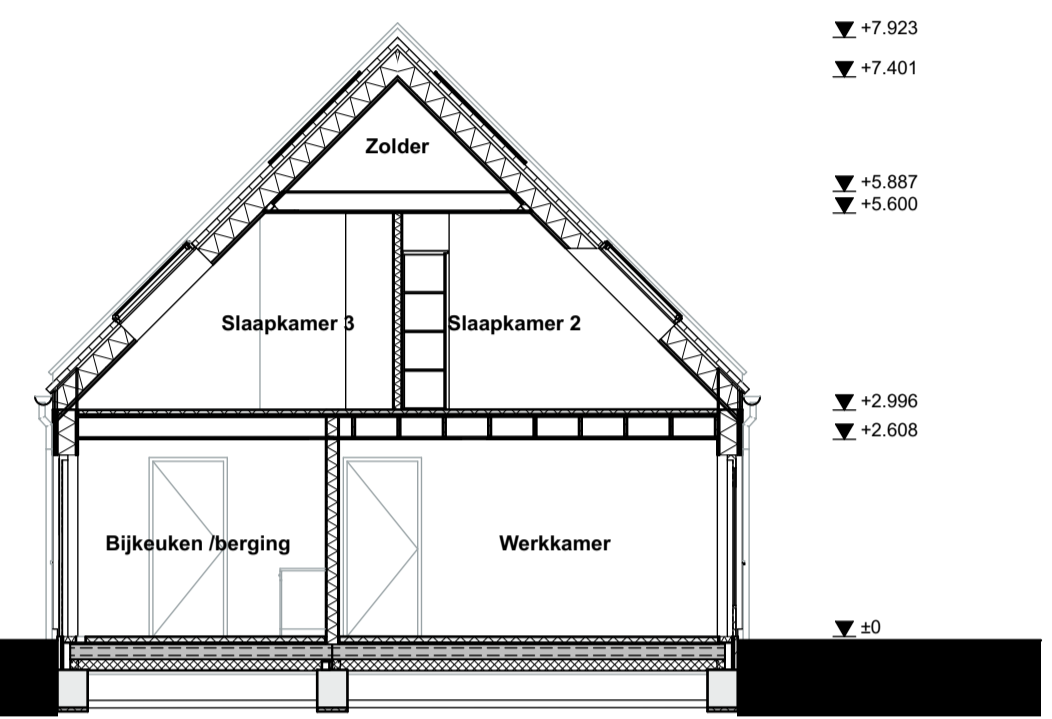


ACHTERGEVEL

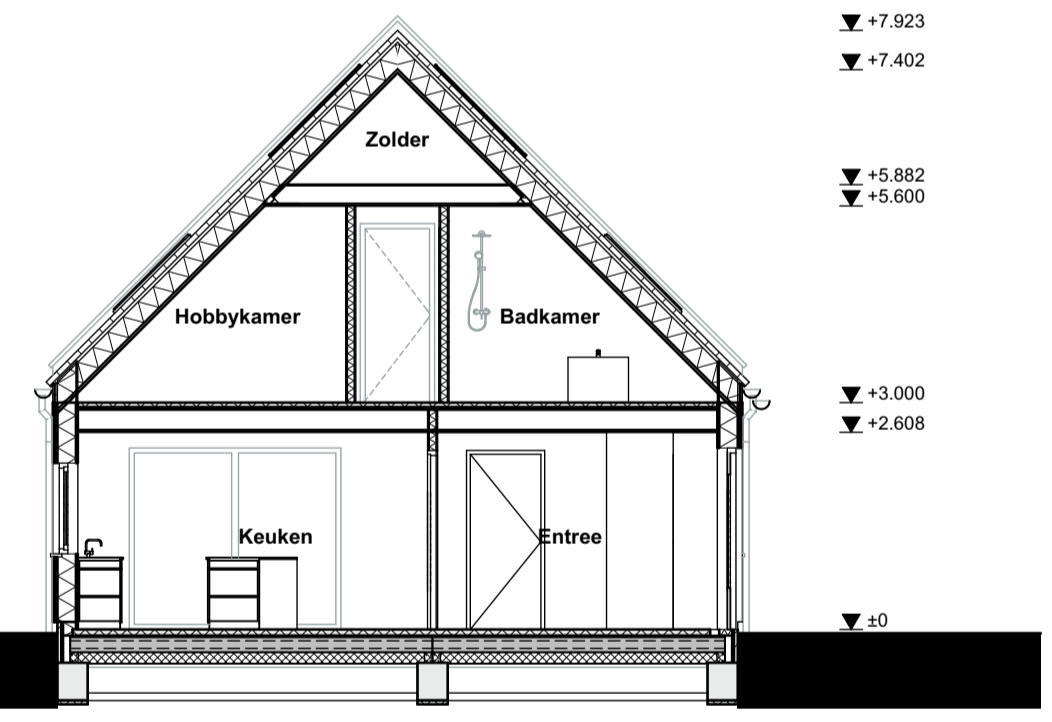
LINKER ZIJGEVEL

VOORGEVEL

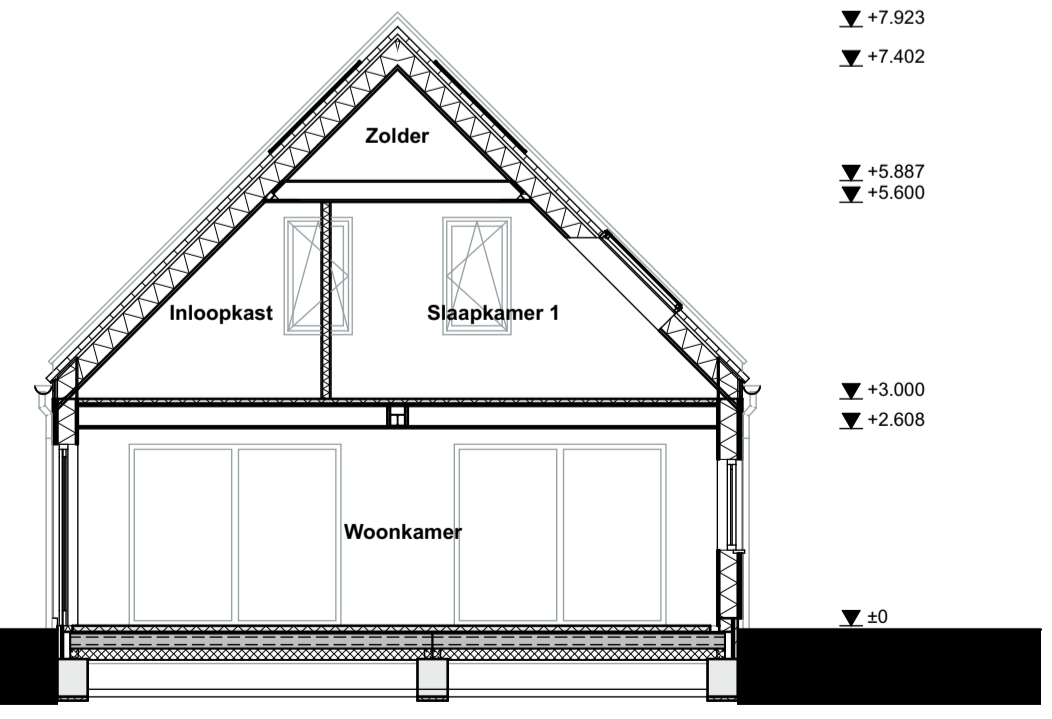
RECHTER ZIJGEVEL



DOORSNEDE A-A



DOORSNEDE B-B

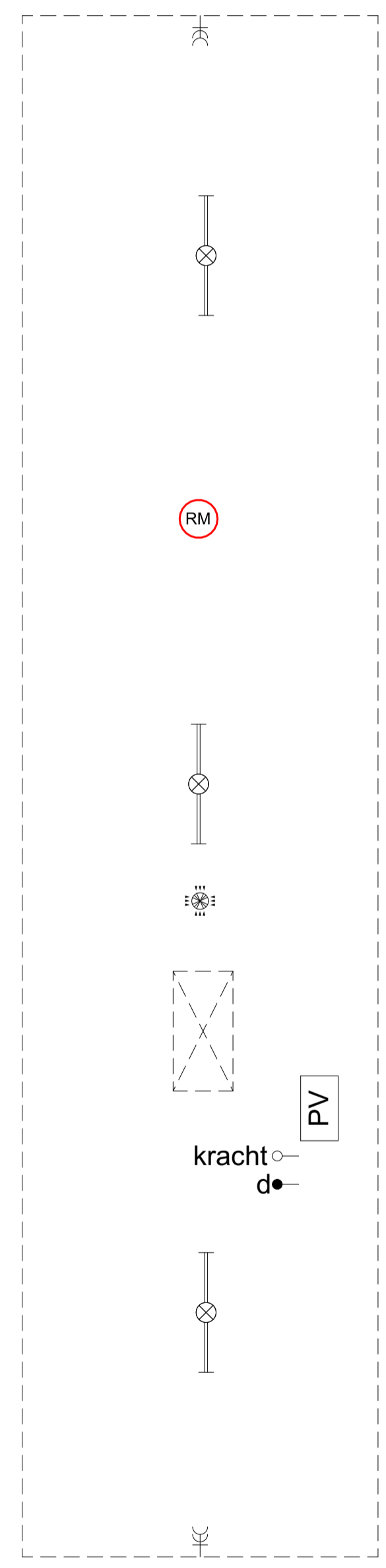


DOORSNEDE C-C

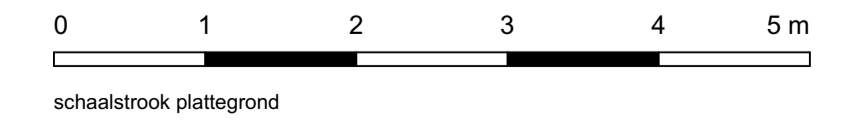


BEGANE GROND

1e VERDIEPING



ZOLDER



- LET OP! ALLE MAATVOERING IS INDICATIEF! DE AANNEMER BEHOUDT ZICH HET RECHT OM WAAR NODIG KLEINE AANPASSINGEN TE DOEN EN LEIDINGSCHACHTEN KOVEN TOE TE PASSEN.
- LEGENDA ELEKTRA**
- schakelaar
 - wisselschakelaar
 - wandcontactdoos met randtaarde
 - dubbele wandcontactdoos (horizontaal)
 - 1 fas smeltuur
 - loze buisleiding met trekdraad tbv kabel en of data
 - aansluitpunt wandlichtpunt (doos)
 - aansluitpunt wandlichtpunt (pijp)
 - aansluiting plafondlichtpunt (centraaldoos)
 - th - thermostaat
 - d - deurbel
- LEGENDA DIVERSE**
- opstelplaats warmtepomp met geïntegreerde boiler
 - mechanische ventilatie afzuigpunt (Eis)
 - natuurlijke ventilatie middels ventilatorooster rookmelder NEN 2555
 - opstelplaats wasmachine / droger
 - MK - meterkast
- VASTE AANSLUITINGEN**
- Bij een wasmachine & droger opstelling wordt daar een aansluiting voor wasmachine en droger gemaakt.
- Keuken wordt voorzien van de volgende aansluitpunten:
- 2x dubbele wcd boven het aanrecht voor algemeen gebruik
 - aansluiting koelekast
 - aansluiting combi magnetron-oven
 - aansluiting afzuigkap
 - Perflex aansluiting voor een kookplaat
 - aansluiting voor een vaatwasser



SITUATIE | 1:1000

WONING LAANWIJK 3

Projectnummer: 2917
 Project: Herinrichting Laanwijk Lopikerweg Oost 102 Lopik

Tekening: VERKOOP
 Omschrijving: verkooptekening woning 3

Oprichtgever: Verstoep Bouwadvies
 Opaalstraat 5
 2872 ZR Schoonhoven

Schaal: 1:100 gevels / 1:50 plattegronden
 Datum: 15-05-2025 | CS

