



ACHTERGEVEL



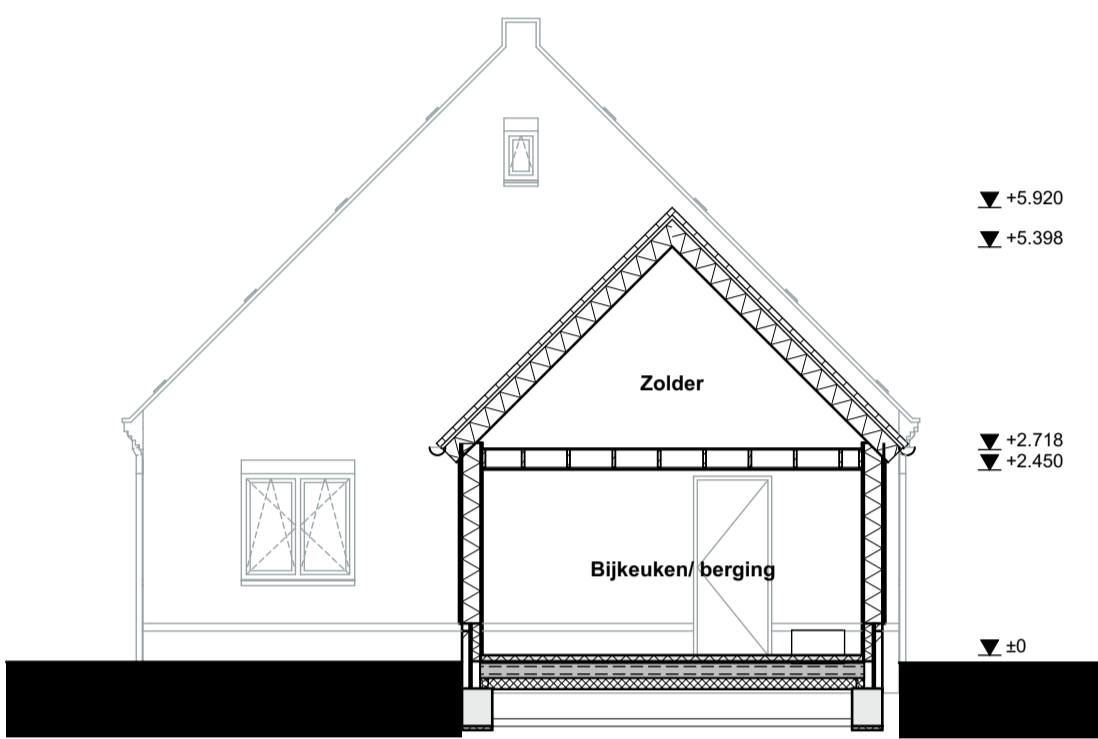
RECHTER ZIJGEVEL



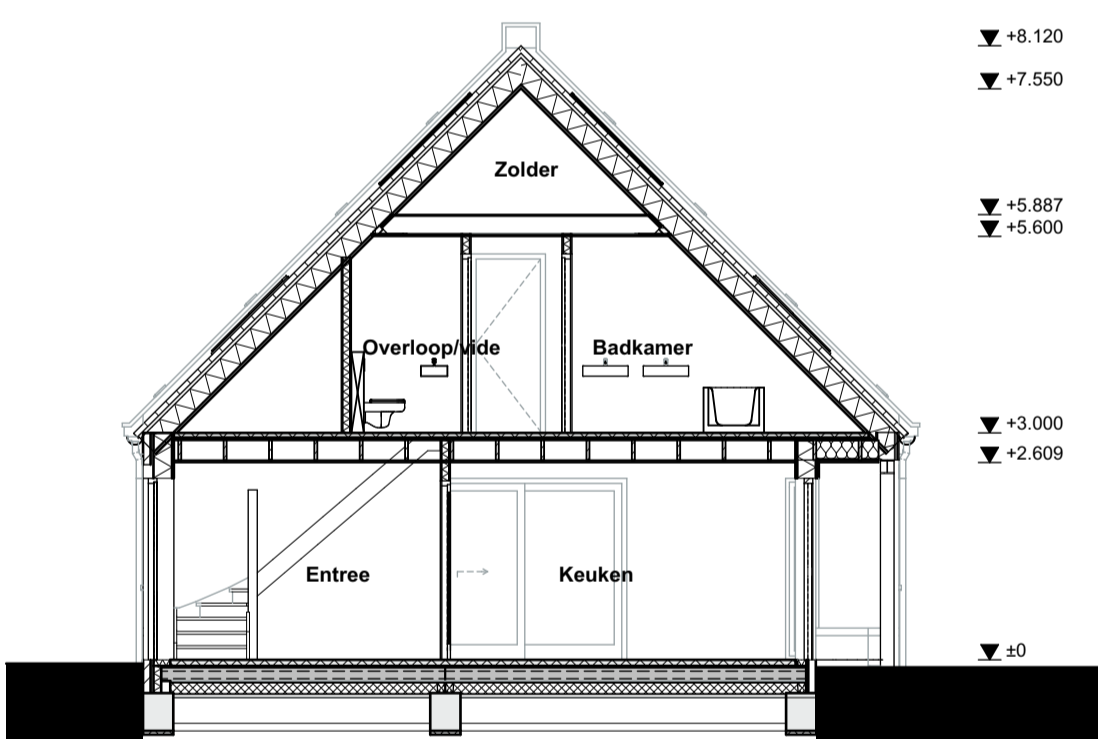
VOORGEVEL



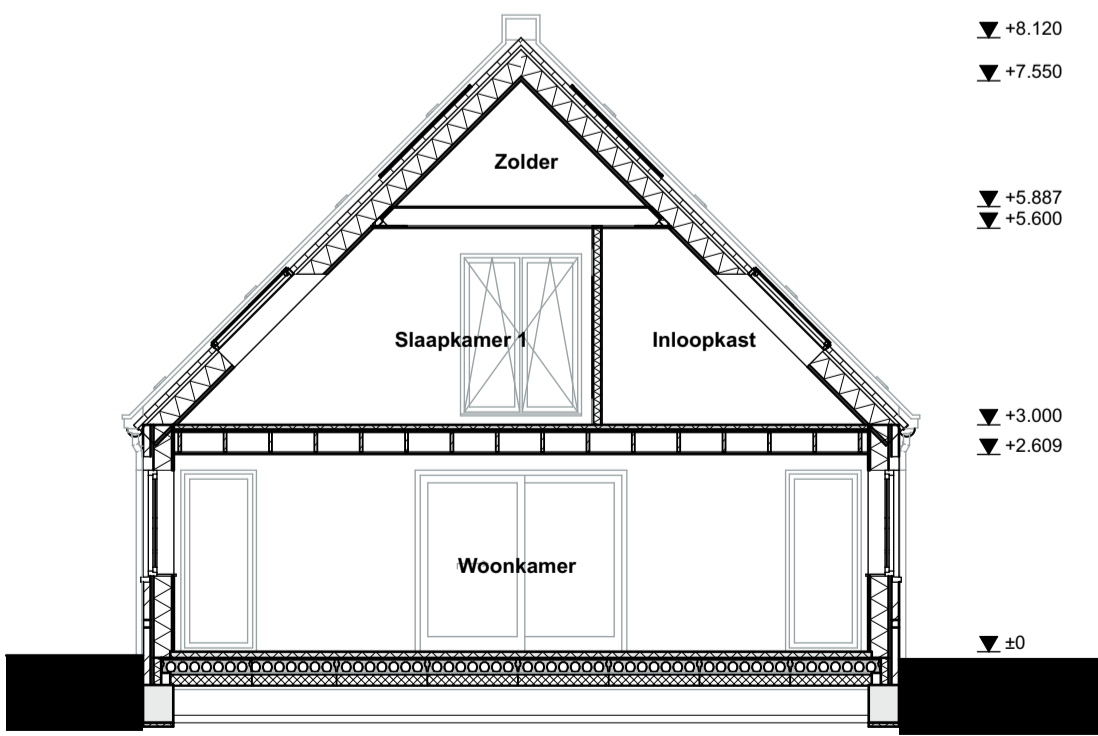
LINKER ZIJGEVEL



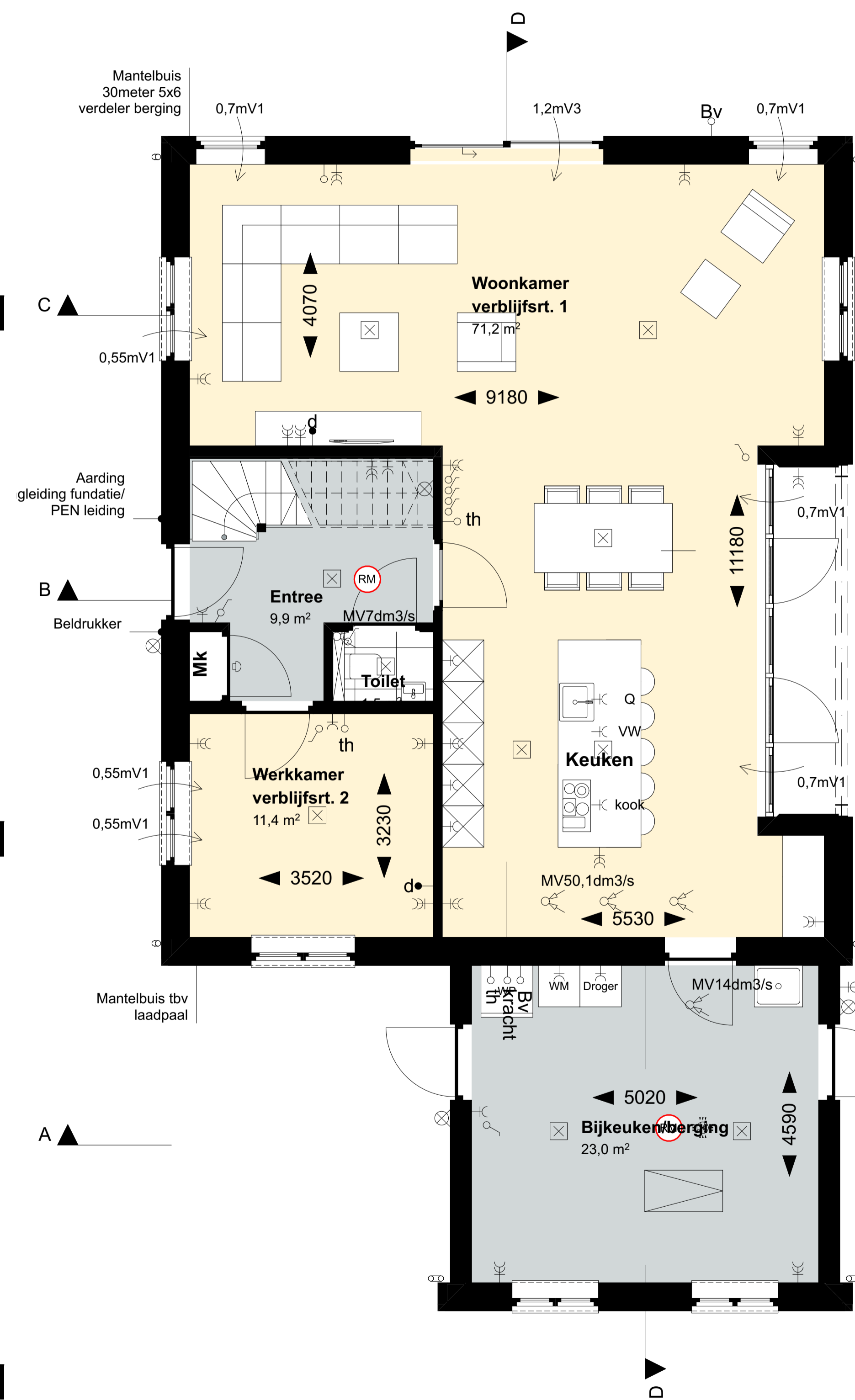
DOORSNEDE A-A



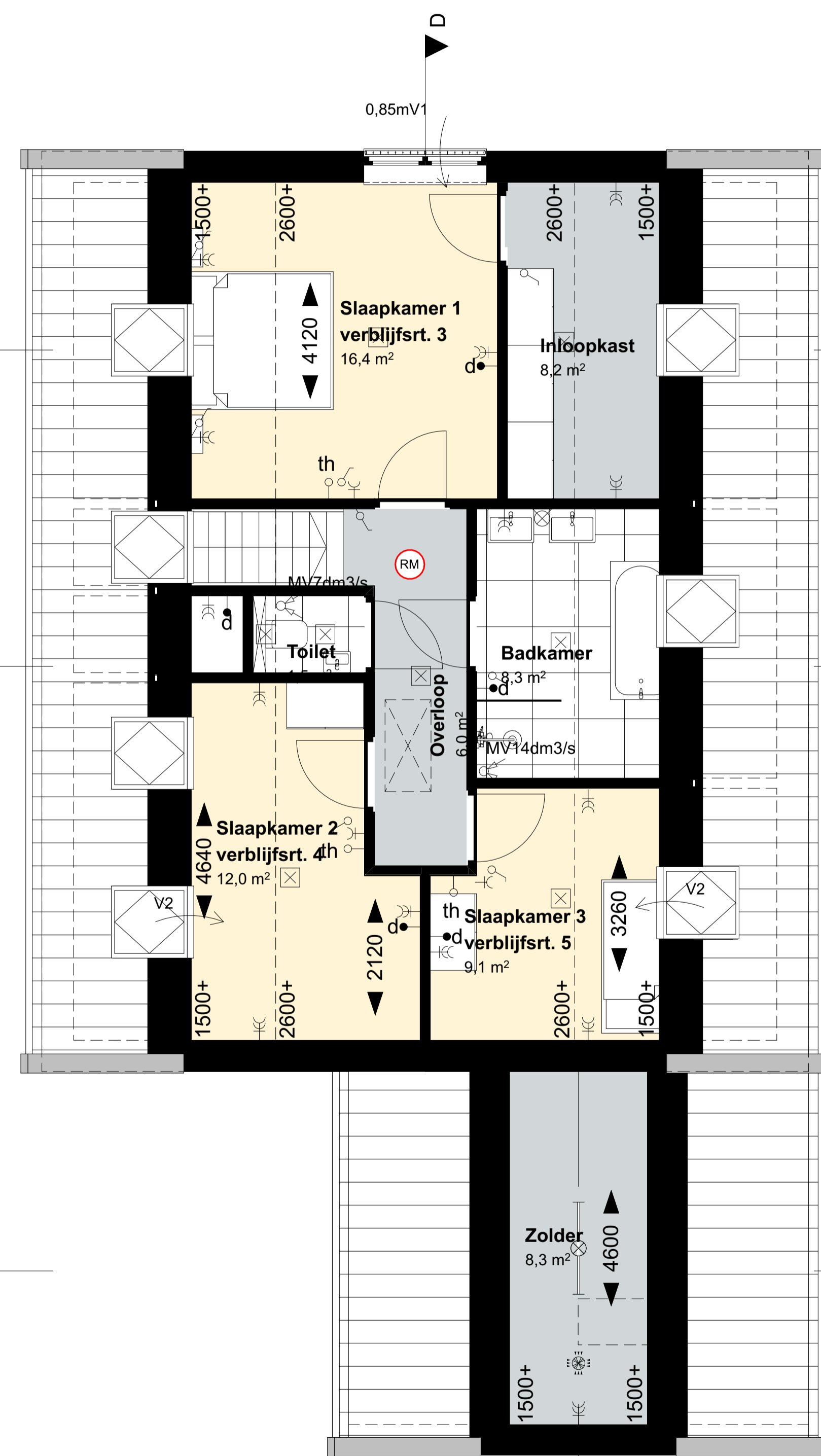
DOORSNEDE B-B



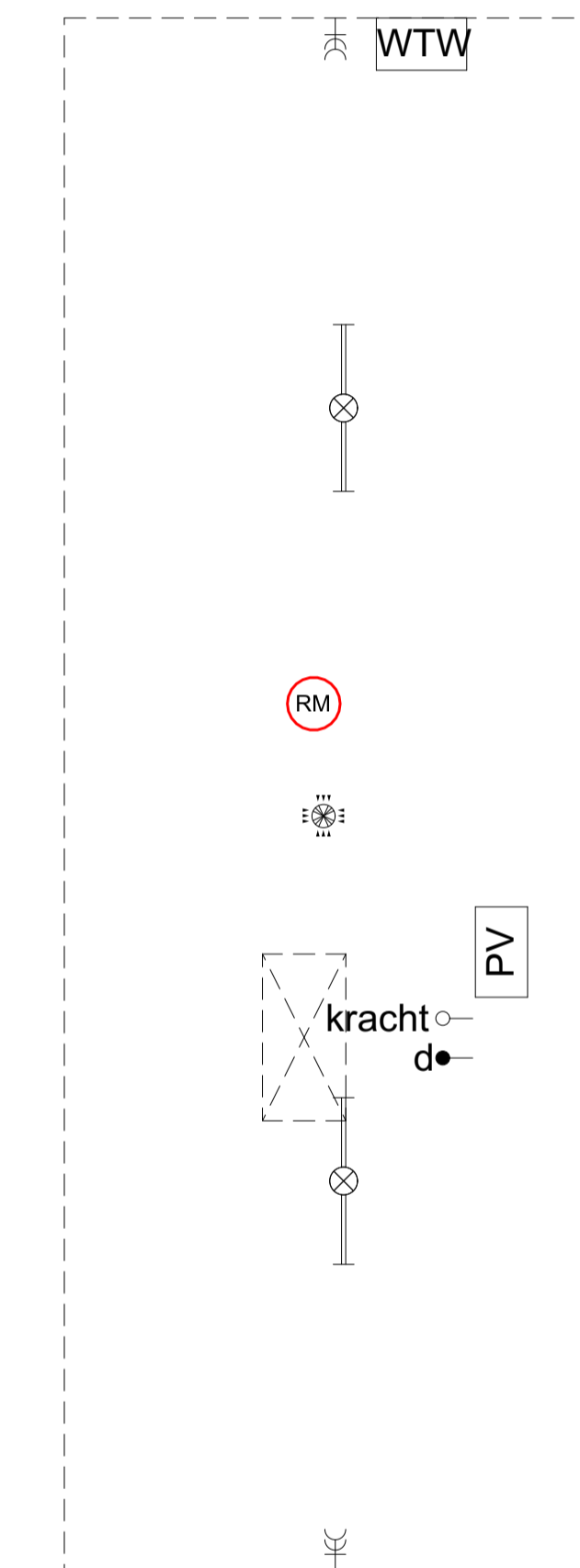
DOORSNEDE C-C



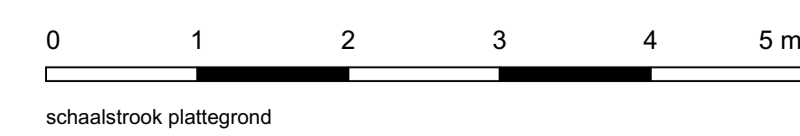
BEGANE GROND



1e VERDIEPING



ZOLDER



LET OP ALLE MAATVOERING IS INDICATIEF! DE AANNEMER BEHOUDT ZICH HET RECHT OM WANDEN TE VERPLAATSEN EN WAAR NODIG LEIDINGSCHACHTEN KOVEN TOE TE PASSES. ER KUNNEN MINIMALE WIJZINGEN OPTREDEN.

LEGENDA ELEKTRA

- schakelaar
- wisselschakelaar
- wandcontactdoos met randtaarde
- dubbele wandcontactdoos (horizontaal)
- 1 fas smeltuur
- loze buisleiding met trekdraad tbv kabel en of data
- aansluitpunt wandlichtpunt (doos)
- aansluitpunt wandlichtpunt (pijp)
- aansluitpunt plafondlichtpunt (centraaldoos)
- thermostaat
- deurbel

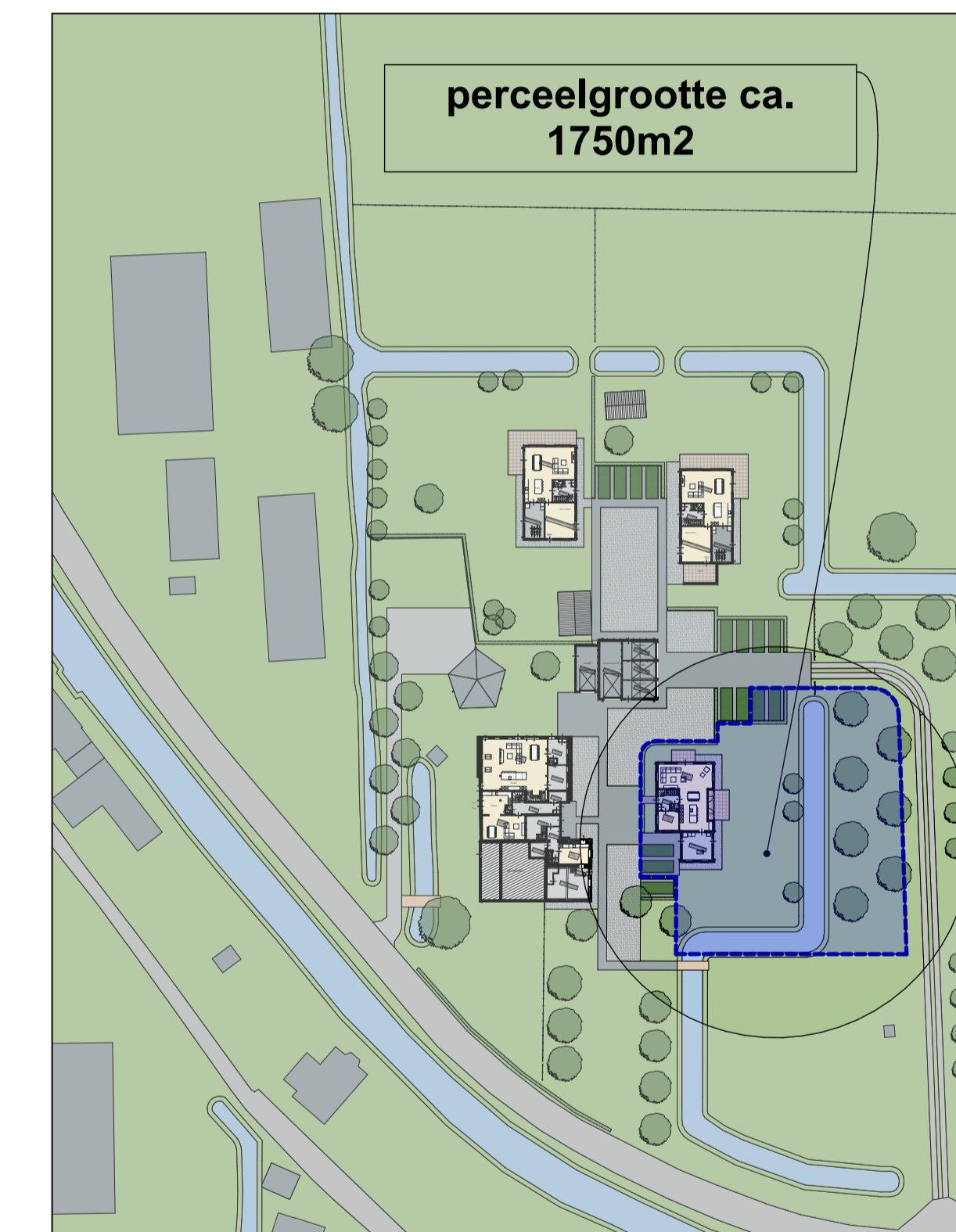
LEGENDA DIVERSE

- opstelplaats warmtepomp met geïntegreerde boiler
- mechanische ventilatie afzuigpunt (1x)
- natuurlijke ventilatie middels ventilatorooster rookmelder NEN 2555
- opstelplaats wasmachine / droger
- materkast

VASTE AANSLUITINGEN

Bij een wasmachine & droger opstelling wordt daar een aansluiting voor wasmachine en droger gemaakt.

- keuken wordt voorzien van de volgende aansluitpunten:
  - 1x2x dubbele wvd boven het aanrecht voor algemeen gebruik
  - aansluiting kookkast
  - aansluiting combi magnetron-oven
  - aansluiting afzuigkap
  - Perflex aansluiting voor een kookplaat
  - aansluiting voor een vaatwasser



SITUATIE | 1:1000

**WONING LAANWIJK 5**

Projectnummer **2917** Tekenning **VERKOOP**

Project **Herinrichting Laanwijk Lopikerweg Oost 102 Lopik** Omschrijving **verkooptekening woning 5**

Opdrachtgever **Verstoep Bouwadvies Opaalstraat 5 2872 ZR Schoonhoven** Schaal **1:100** gevels 1:50 plattegronden **A1L**

Datum **15-05-2025** | CS

